

GAINES DE PROTECTION EN PLASTIQUE

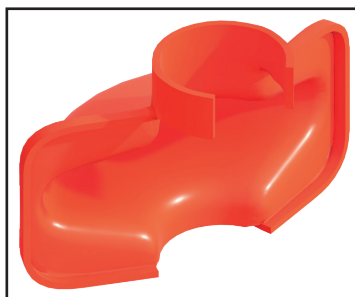
Layher® 

Plus de possibilités. Le système d'échafaudage.

En cas de montage de l'échafaudage Allround dans un environnement public comme des passages sur des trottoirs ou lors d'événements, les parties saillantes d'un échafaudage sont protégées grâce à ces gaines de protection. Ces éléments en plastique (polyéthylène) existent pour les demi-rosaces, les rosaces complètes, les diagonales, les colliers orthogonaux/orientables et les socles fixes. Toutes ces pièces de métal sont alors munies d'une protection souple et les risques de blessure ou de déchirement des vêtements sont limités au minimum. Très visible grâce aux couleurs fluorescentes.

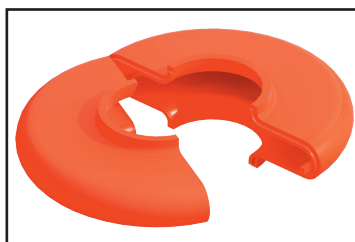
Gaine de protection en polyéthylène pour les demi-rosaces, fluorescent.

Référence de l'article 4007/012



Gaine de protection en polyéthylène pour les rosaces complètes, fluorescent.

Référence de l'article 4007/013



Gaine de protection en polyéthylène pour les rosaces complètes pour les diagonales et les colliers orthogonaux/orientables, fluorescent.

Avec réflecteur.

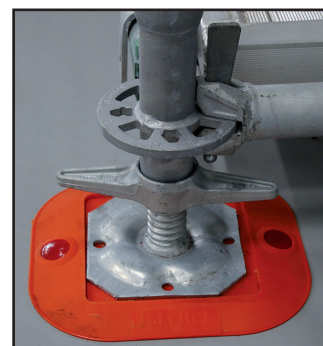
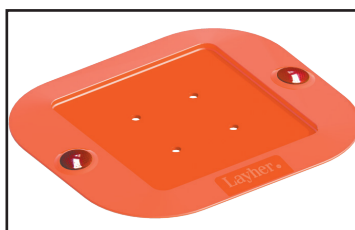
Référence de l'article 4007/014



Plaque de protection en polyéthylène pour socle, fluorescent.

Avec 2 réflecteurs

Référence de l'article 4007/010



DOC0026 04-2024